

(公財)日本水泳連盟(以下「本連盟」という。)の主催する公式競技会及び本連盟の公認する競技会、各加盟団体が主催する公式競技会ならびに各加盟団体が公認する競技会の参加にあたり、本連盟競技者登録・競技会参加等を通じて取得する個人情報及び肖像権の取扱いに関して以下のとおり対応します。

- 1、競技会参加申込書に記載された個人情報の内「公開を予定している情報」欄記載の個人情報の取扱い
  - (1)大会プログラム・パンフレット・チラシ等に掲載します。
  - (2)競技会場内でアナウンス・ビジョン等により紹介されることがあります。
  - (3)ポスター・競技会場内外の掲示板等に掲載することがあります。
  - (4)本連盟及び公式計時 SEIKO のホームページ・都道府県実行委員会・市町村実行委員会(以下「開催地実行委員会」という。)ホームページに掲載されることがあります。
  - (5)テレビ・ラジオ・インターネットによる配信・雑誌・書籍などで使用されることがあります。
- 2、競技結果(記録)等の取扱い
  - (1)本連盟ホームページ・「月刊水泳」・公式計時 SEIKO のホームページに記載します。
  - (2)本連盟公式モバイルサイト「Swim Record Mobile」に記載します。
  - (3)開催地実行委員会が設置する記録センターを通じて公開されます。
  - (4)開催地実行委員会又はこれらに認められた報道機関等により新聞・雑誌及び関連ホームページ等で公開されることがあります。
  - (5)大会プログラム掲載の個人情報とともに、開催地実行委員が作成する大会報告書(以下「報告書」という。)に掲載されることがあります。
  - (6)将来発行される大会プログラム等に掲載されることがあります。
- 3、肖像権に関する取扱い
  - (1)本連盟によって撮影された映像が、中継・録画放送及びインターネットによって有償あるいは無償で配信されることがあります。また、DVD 等に編集され、配付・販売されることがあります。
  - (2)開催地実行委員会又はこれらに認められた報道機関等によって撮影された映像が、中継・録画放映及びインターネットによって有償あるいは無償で配信されることがあります。また、DVD 等に編集され、配付・販売されることがあります。
  - (3)開催地実行委員会又はこれらに認められた報道機関等によって撮影された静止画・動画が、新聞・雑誌・報告書及び関連ホームページ等に掲載されることがあります。
  - (4)その他、主催団体及び開催地実行委員会等に許可を受けた撮影企業等によって撮影された静止画・動画等が販売されることがあります。
- 4、本連盟及び開催地実行委員会としての対応
  - (1)取得した個人情報を上記利用目的以外に使用することはありません。
  - (2)本連盟競技者登録、公式競技会及び公認競技会参加申込あるいは大会役員・競技役員・補助役員・開催地実行委員・大会運営関係者に就任する際には、「公式競技会及び公認競技会における個人情報及び肖像権に関わる取扱いについて」に同意することが条件となっています。

以上

# 【大切なことですから、本欄を読んで必ず守ってください】

財団法人 日本水泳連盟

## 宣伝・広告の媒体について

本連盟では選手や役員のみなさんが宣伝・広告の媒体とならないように競技場の「アリーナ」内で着たり、持ち込んだりするもの、たとえば水着やシャツ、トレーニングウェア、バッグなどのマークなどについて次のように制限をしています。よく読んで必ず守ってください。

### 1 ついていてもよいもの

- (1) 自分の氏名、エントリーした所属（チーム・学校・クラブ等）の名称やマーク。
- (2) 国旗・国または地域の名称（自国でなくてもよい）、都道府県や市町村の名称やマーク。
- (3) 公式競技会および公認競技会のシンボルマークや本連盟が認めたもの。
- (4) 水着・ウェア等のメーカーロゴ・マーク。
- (5) 事前に届出承認がされている、スポンサーロゴ。

### 2 それぞれの大きさと数

それぞれの大きさ（サイズ）は着用前の面積とします。採寸方法は正方形または長方形とみなし、縦×横で面積を求めます。それぞれの面積は最大を示し、その範囲内であれば大きさに規定はありません。

マークの種類 / 用途	水着についてよい大きさと数	ウェアについてよい大きさと数	その他のものについてよい大きさと数
自分の氏名、エントリーした所属の名称・マーク、国旗・国または地域等の名称やマーク、公式・公認競技会のマークや本連盟が認めたもの	競泳は30cm <sup>2</sup> 以内で1カ所。 競泳以外の競技は大きさ数に制限はなし。	大きさ数に制限はなし。	大きさ数に制限はなし。
メーカーのロゴ・マーク	メーカーロゴまたはマークは30cm <sup>2</sup> 以内で1カ所。（注1）	メーカーロゴは40cm <sup>2</sup> 以内で1カ所。マークは20cm <sup>2</sup> 以内であれば、いくつ、ついていてもよい。	メーカーロゴは20cm <sup>2</sup> 以内で1カ所。マークは20cm <sup>2</sup> 以内であれば、いくつ、ついていてもよい。
事前承認されたスポンサーロゴ	30cm <sup>2</sup> 以内で1カ所。	40cm <sup>2</sup> 以内で1カ所。	20cm <sup>2</sup> 以内で1カ所。

注1 ワンピース水着の場合は、ウエストより上に1つウエストより下に1つ許され、ツーピース水着の場合は、上部に1つ下部に1つが許される。ただし、これらの商標名は相互に隣接して置くことはできない。

## 国内競技会での競泳水着の取り扱いについて

日本水泳連盟並びに加盟団体が主催する競技会（公式競技会）と公認された競技会（公認競技会）の競泳競技において、着用できる水着は下記の通りです。

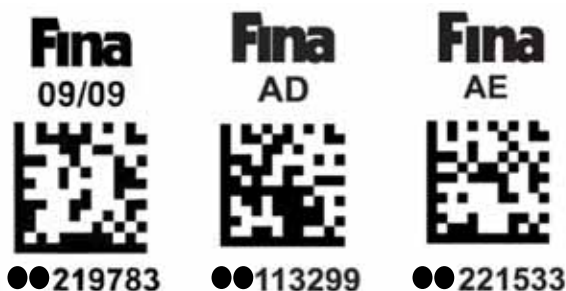
### 1 FINAの公認した水着を着用すること。

規定に外れる水着を着用して泳いだ場合の記録は、各公式・公認競技において参考記録扱いとなり、決勝への出場および全国大会や国際大会の標準突破記録として認められず、本連盟のランキングにも反映されません。

### 2 着用できる水着は1枚のみとし、水着の重ね着は禁止する。

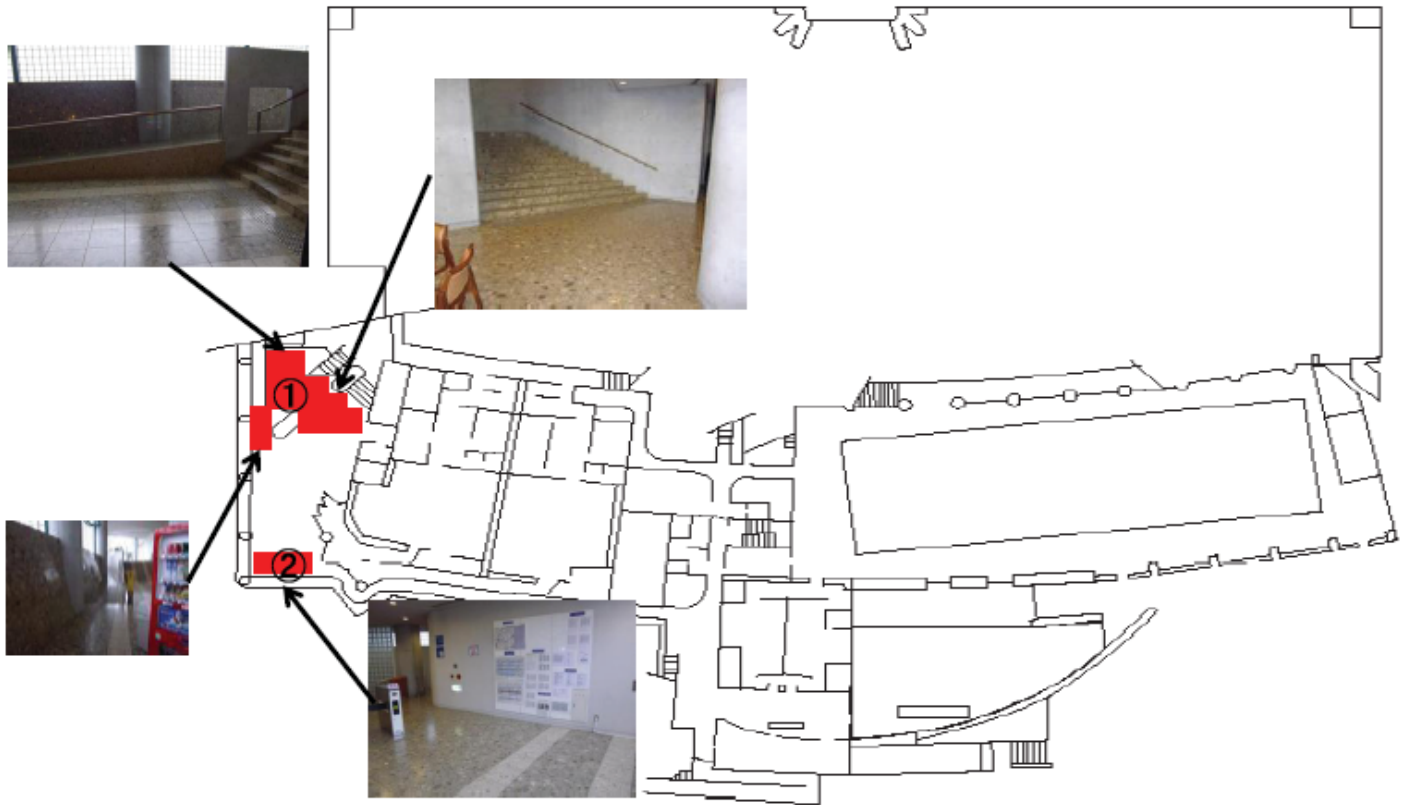
### 3 水着へのテーピングおよび2次加工は禁止する。

水着の重ね着、水着へのテーピングおよび2次加工の規定に違反した場合は失格となります。



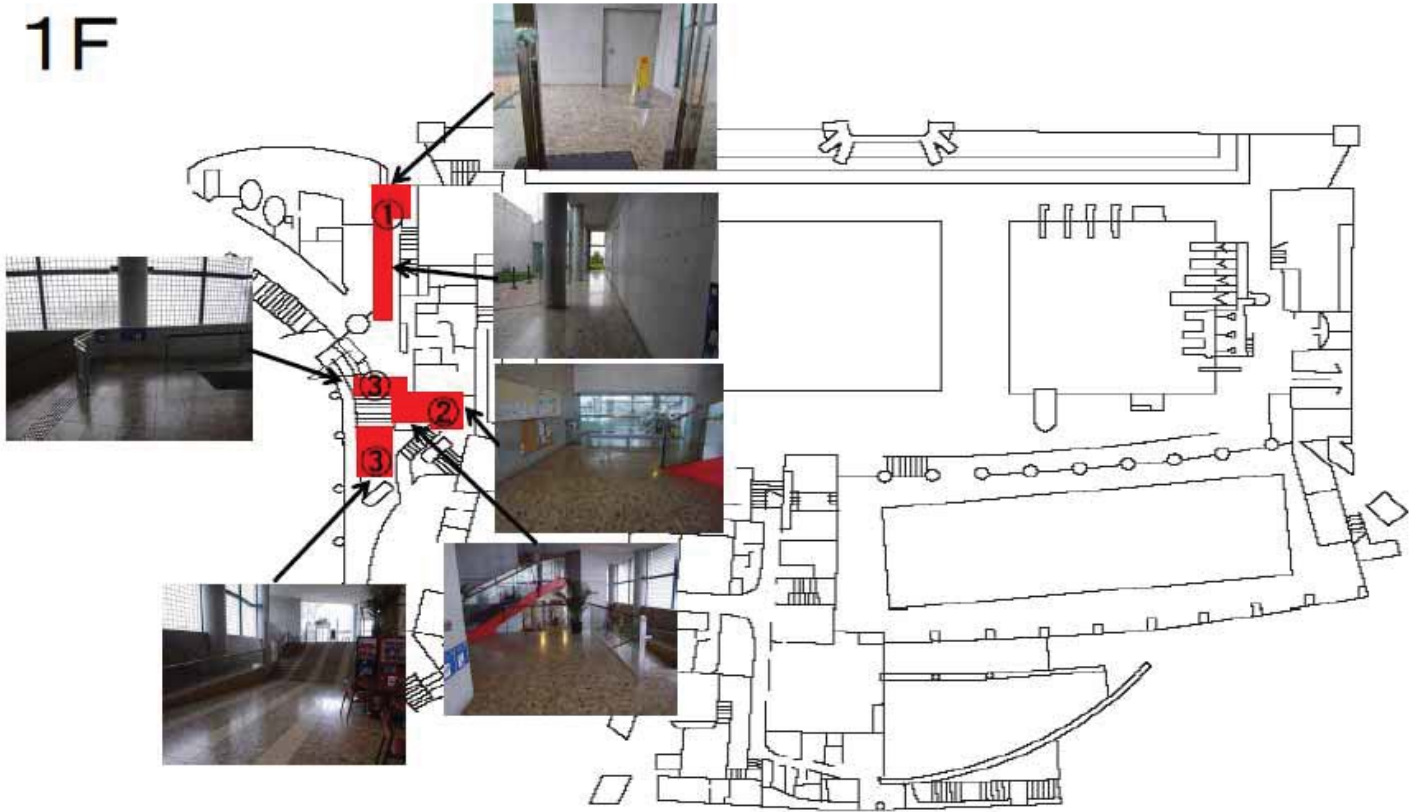
消防署からの指摘により、館内の敷物（場所取り）が、ほぼ全面禁止になっております。  
地下1階のトレーニングルームを控え場所として使用することができます。  
使用するには、各団体とも必要以上に確保することの無いよう、譲り合って使用して下さい。トレーニングルームへの出入りは、サププール横の更衣室入口のみです。  
トレーニングルームへの出入りは、監督・コーチ・選手のみで、保護者などはお断りします。  
床面汚れ防止のため、ご利用の団体は、不用になりましたバスタオルを1枚、無償提供いただきますよう、よろしくお願ひします。  
場所取りコーチ入場時に回収させていただきます。

## B1



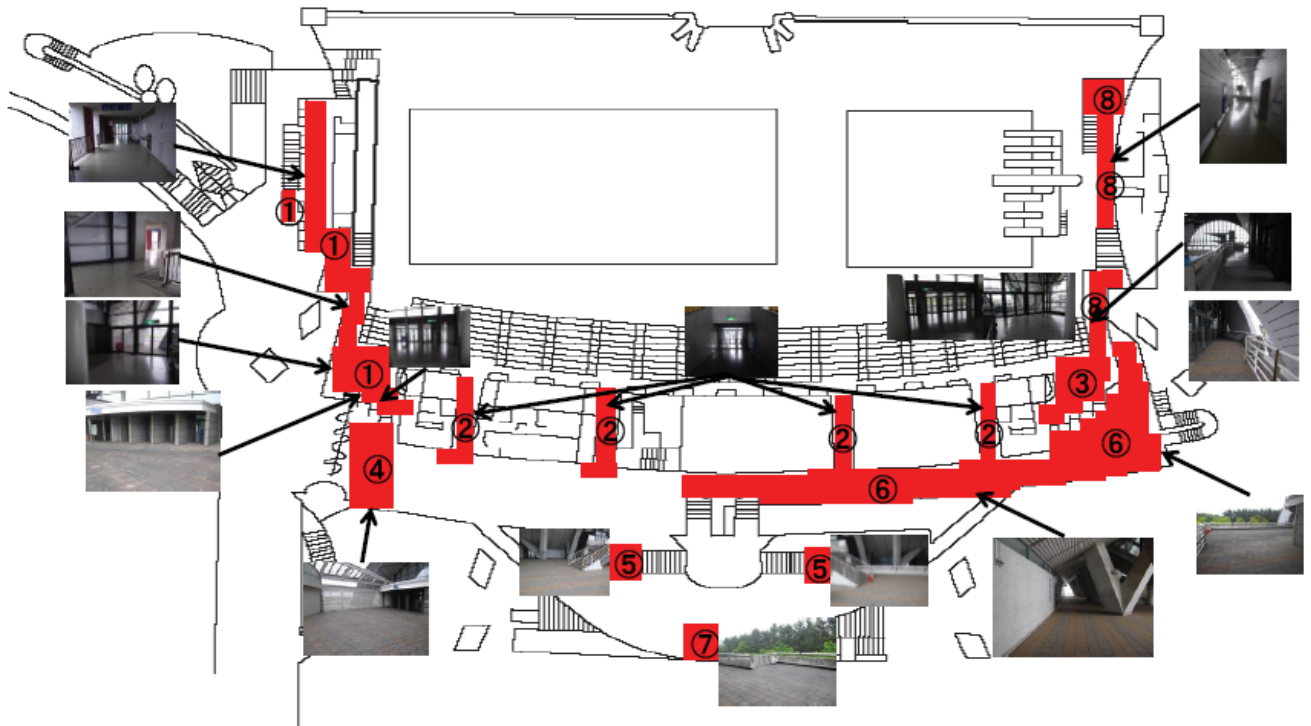
- ①階段下エリア・スロープ付近
- ②B1エントランス南側壁付近

# 1F



- ①レストラン前と出入口につながる通路
- ②見学窓周辺のスペース
- ③B1に降りる階段付近

# 2F



- ①ラウンジ～第1ゲート周辺
- ④白ゲート周辺
- ⑦ペDESTリアンデッキ南側階段付近

- ②第2ゲート～第5ゲート
- ⑤3Fへつながる階段付近
- ⑧ダイビング裏通路

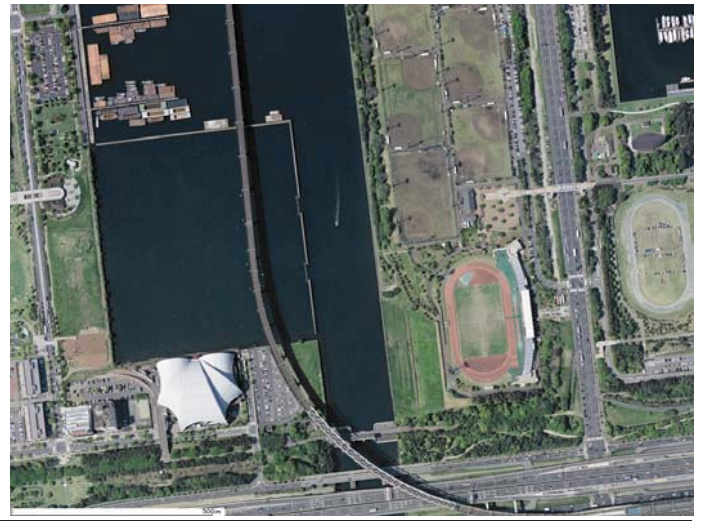
- ③第6ゲート周辺
- ⑥3F階段下付近～第6ゲート奥

(周辺地図)





# 駐車場案内



- ① 水泳場に隣接の第1駐車場は有料で130台までです。朝7:00開場。 満車予測7:30  
★ 場合によっては、この駐車場において、一度、満車になった以降に、車両が出ることによって、『空き有り』になっても、原則的に、入場はできないこともあります。  
路上待ちの車両による交通事故から選手を守るために御理解、御協力下さい。  
駐車場が空いても入れないことから、駐車場の空き待ち目的での路上待ちの車両も駐車取り締まりの対象になりますので、ご注意ください。

- ② 辰巳第2駐車場は有料で120台までです。朝7:00開場。  
水泳場からWOWOW方向に1つ目の信号を右折し、300mくらい先の右側にあります。

- ③ 夢の島駐車場は有料です。  
国号357号線を東進し、夢の島交差点を左折し、夢の島体育館前交差点を右折して、入場します。

- ・有料駐車場は使用できますが、台数に限りがありますので車での来場は出来るだけさけ、電車・バスを利用して下さい。
- ・路上駐車が大変問題になっております。駐車違反は絶対にしないよう各クラブは保護者にご指導下さい。
- ・水泳場に隣接の第1駐車場が満車になりましたら、第2駐車場、夢の島駐車場に回って下さい。
- ・介護用を含む正規の駐車禁止除外指定車（身体障害者使用車）で辰巳水泳場にいらっしゃる場合は、専用駐車場を特別に用意いたしますので、大会実行委員会まで連絡して下さい。
- ・路上に駐車（一時的も含む）されている車両に関しては、常時、警備員が見回りをし、適時に実行委員会も見回りを行い、車両ナンバーを控えさせて頂き、記録として残します。
- ・他の方の所有地・歩道を含めて、違法駐車をすることのないように、注意して下さい。
- ・保護者などが判明した車両については、クラブに警告を出すとともに、今後の競技会参加をお断りすることもあります。
- ・大会開催に関して、警察署と連携して、駐車違反に対して、朝から民間駐車監視員による取り締まりを強化いたします。

以上、クラブ関係者・保護者などに通知して頂きますよう、お願い申し上げます。

《注意》 違法駐車は絶対にしないで下さい

# 朝の辰巳水泳場への選手入場ルート

2階スタンド席からの入場ルートは、コンビニがある交差点からドッグラン方向に向かい駐車場横の通路から並んで下さい。  
下記の地図の赤線

入口は7時50分に開けます。





関係者各位

## 撮影許可証申請について

関係者におかれましては益々ご清祥の事と存じます。撮影許可証の発行は以下のとおりです。

- ① 撮影許可証申請書の太枠内に必要事項を記入する。  
↓ ↓ ↓ ↓
- ② 選手が所属する、参加団体に承認印を押しもらう。(各所属のコーチにお願いしてください)  
↓ ↓ ↓ ↓
- ③ 競技会当日、撮影許可申請書を辰巳水泳場に持参し、受付にて撮影許可証を申請する。撮影許可証の発行手数料として、100円がかかります。  
↓ ↓ ↓ ↓
- ④ 撮影許可証を受け取り、撮影者のホルダーに入れる。  
↓ ↓ ↓ ↓
- ⑤ 撮影する。

・・線・・・・・・・・

### 《撮影許可証申請書》

許可証番号	
開催日程	平成28年10月16日(日)
競技会名	2016西部南部
団体名	印
撮影対象選手氏名	
撮影者氏名	
撮影者連絡先	

- 注意
- ・ 日本水泳連盟からの通達により会場内でのビデオ・カメラ・携帯電話・スマホ等での撮影は全て許可制とし、許可なく撮影した場合はフィルム・テープ等を没収します。
  - ・ 撮影を許可する対象は申込団体関係者(各クラブ引率者と出場者保護者に限る)のみとし関係者以外の撮影は一切受付ませんのでご了承下さい。場合によっては、身分証明書の提示を求められる場合がありますので、ご承知おき下さい。
  - ・ 撮影許可証をホルダーに入れ、首から提げて、必ず見えるようにして下さい。
  - ・ **撮影許可証受け付けの際の預り金1,000円の徴収と返却とは無くなりません。**
  - ・ 撮影許可証は葉書サイズ(縦15センチ×横10センチ)です。この大きさが入るホルダーを、事前に用意して下さい。なお、撮影許可証とは別に、ホルダーを100円で販売します。ホルダーは次回以降の競技会(東京都ジュニア関連競技会に限る)でも使用できません。
  - ・ 競技会期間中は警備員が場内を巡回していますが、不審者を見かけた場合は競技役員か実行委員まで知らせして下さい。

東京都ジュニア記録会  
**2016年度東京都西部・南部ブロック合同記録会**  
 平成28(2016)年10月16日(日) 東京辰巳国際水泳場(短水路×2面)

**競 技 順 序**

B面・男子				距離	種 目	区 分	A面・女子			
No.	種目数	組数	開始予定				No.	種目数	組数	開始予定
101	186	24	9:30	200	個人メドレー	全 年 齢	1	149	19	9:30
102	545	69	10:54	50	自 由 形		2	439	55	10:36
103	29	4	12:26	200	平 泳 ぎ	13歳以上	3	16	2	11:49
104	192	24	40	50		12歳以下	4	173	22	56
105	20	3	1:12	200	バタフライ	13歳以上	5	17	3	12:26
106	175	22	22	50		12歳以下	6	152	19	36
107	20	3	58	200	背 泳 ぎ	13歳以上	7	16	2	1:02
108	154	20	2:02	50		12歳以下	8	136	17	09
109	95	12	29	200	自 由 形	11歳以上	9	61	8	31
110	71	9	3:11	50	平 泳 ぎ	13歳以上	10	29	4	59
111	58	8	23		バタフライ		11	45	6	2:05
112	12	2	33	400	個人メドレー	13歳以上	12	7	1	13
113	256	32	44	100	自 由 形	11歳以上	13	180	23	18
114	53	7	4:48		背 泳 ぎ		14	58	8	3:04
115	110	14	5:02		平 泳 ぎ		15	54	7	20
116	81	11	30		バタフライ		16	38	5	34
117	26	4	52	400	自 由 形	13歳以上	17	13	2	44
118	23	3	6:14	50	背 泳 ぎ		18	29	4	55

終了予定 **6:18**

終了予定 **4:00**

終了時間調整のため、最後の方の競技ではA B面が変更になる場合もありますので、予めご承知置き下さい