

(東京都冬季水泳競技大会・追加要項 2020/2/8~9)

1. 朝の入場について 開場時間：7時00分

※開場までコーチ・チーム関係者は2階ゲート前に整列して待つこと。

選手は指定された場所（スロープ）に整列し待つこと。（並んでいるチームへの割り込みは禁止）

次の順番で入館する

(1) 参加選手数の多い順とし、①各団体代表者1名を順番に入館させる

※入場順位が同じ番号の場合は先着順とする。

入場順は別紙を確認し門に向って左側から 1~20・21~40・41~60・63~80・

81~100・101~120・121~139・143~153 と順番に並んで待つこと。

(2) ②各団体代表者1名以外の監督・顧問・コーチ・マネージャー・③ 出場選手・④ 保護者、一般観戦者

①・②は第2番扉から → ③は2階ゲート外の非常扉から入館する → ④は2番扉から入館させる。

※アリーナ内では内履き専用の履物の使用を許可する。アリーナ内に入場の際は事前に内履きに履き替えること。（汚れた履物と外履きの使用は禁止）

(3) 保護者・一般観戦者は2階ゲートのチケット販売ブース側に並び待つこと。

2. 競技について

ダイビング側をA面・男子、電光側をB面・女子と表記し競技を行う。

スタート位置・A面・男子、B面・女子ともウッドデッキ側からとする

背泳ぎ・リレー種目及び最終組を除きオーバーザトップ方式で行う。

本競技会ではバックストロークレッジを使用する。

(バックストロークレッジを使用しない選手はレース前に折返監察員に申し出ること)

※ 男子は第1男子招集所（電光表示盤下）にて招集を行う。

3. 選手の控え場所について

以下の場所について選手の控え場所として使用可とする。

(注意) 指定エリアが有るので別紙をご確認ください

①本競技会ではトレーニングルームの使用はできない。

②観覧席はグループ（ブロック）毎にエリアの指定が有る。

(飛込競技会と同時開催の為、空席を作らず座席は譲り合って使用すること)

《各参加団体責任者は保護者の座席使用を積極的に受け入れる》

③サブプールの両サイドに設置の赤台は場所取り可とする。

(練習時の荷物置場のため場所取り不可の場所も有るので注意)

④メインプール側更衣室を出たシャワースペースは場所取り可とする。

⑤サブプールの多目的広場側をトレーナーズベット設置優先場所とする。

(トレーニングルームの扉前・非常扉出入り口前での設置は禁止する)

⑥8日・9日の両日もダイビングプールにて飛込国際大会派遣選手選考会が開催されるため、ダイビングプール側9ブロック分の使用ができない。

4. 保護者の観覧について

- ・飛込の競技会と同時開催の為、飛込大会で使用する席の通路に立ち入る事を禁止する
- ・保護者専用席を確保する際、本人分だけとする（入館時に不在者分の座席確保は禁止）
荷物などで確保して有る場合、荷物の撤去を行い座席の開放を行います。
（一定時間座席を離れている場合も同じ対応を取ります）
- ・館内空きスペース・通路・階段などに敷物・テントを用いての滞留は消防法で禁止です。
三脚を使用しての撮影・通路で立っての撮影も禁止です
- ・館外2階ゲート内の階段近く避難経路にあたる部分、扉の前などに敷物・携帯椅子・簡易テントを用いての場所取りは消防法に抵触しますので禁止します。

5. 練習について

(メインプール・サブプールでのパドル・チューブの使用を禁止する)

(1) 朝の競技開始前練習

(メインプールのレーン分けは電光表示・サブプールは掲示物を表記する。表記にしたがってレーンを使用する様に選手への指導をする)

①A面は小学生以下専用で2～8レーンは7時00分から7時55分まで周回レーン、1レーンはダッシュレーンとしバックストロークレッジを設置する。

②B面は中学生以上専用で1～7レーンは7時00分から8時20分まで周回レーン、8レーンはダッシュレーンとしバックストロークレッジを設置する。

B面のアップ練習は8時20分までとし、8時20分以降の小学生の練習はサブプールで行う。

(2) 公式スタート練習はA面で混雑解消・安全確保の為に次の方法にて行う。

① 7時55分～8時20分 小学生以下の選手

② 8時20分～8時45分 中学生以上の選手

※中学生以上の選手は時間に合わせ集合（メインプールとダイビングプールの間）

6. 競技中の練習（サブプール）

① 1・2・3レーンは女子専用 / 5・6・7レーンは男子専用レーン

② 4レーンは（ペースレーン）

③ プールサイドのスタートから10m付近までである赤台は、練習時に使用する荷物置場とする。
貴重品は持ち込ませずチームで十分注意し管理すること。

④ プールサイドからの横入水はせずにスタート側より、足から静かに入水すること。

7. 競技結果について

公式記録の掲示は、電光掲示盤の裏と、サブプールスタート側の壁面の2ヶ所とする。

8. 館内・招集所での注意事項

- ①スタンド内を水着だけで移動しない（着替えは更衣室で行う）チームにて選手へ指導をする
- ②携帯電話・スマートフォン・音楽プレーヤーの招集所への持ち込みを禁止。木製デッキの隙間から落とす選手が続出している、競技中の回収作業はできないので十分注意する事。
- ③ウッドデッキ・招集所に飲み終えたゼリー飲料の空袋・ペットボトルの放置をしないこと。
- ④スタンドにペットボトル・缶・ビン・食べ残しの食品などが座席下などに放置されることが多くなっている。「ごみは持ち帰ること」

9. 車での送迎について

水泳場前・団地前の路上に駐車、選手の送迎のための停車に対し近隣住民から苦情が多く寄せられており警察より度々指導を受けております。送迎の際の乗車・下車のみとし、路上で待機（駐車・停車）することのないようご理解いただき協力をお願いします。

第2駐車場がオリンピック対応の為、現在工事中で使用できなくなっており、第1駐車場の100台余りの駐車スペースしかありません。

他施設の駐車場への駐車は控えてください。施設利用者の駐車スペースが無くなるとのクレームが有りましたので観戦で来館される際には公共交通機関でお越しください。

10. 会場での撮影について

水泳場内での撮影には許可証が必要です。

許可証の発行は事前に申し込みをし許可証の発行を受けることが必要です。

競技会当日に許可証の申請・発行は行っていません。

許可証無しで撮影された場合、画像の確認をさせて頂き場合に依っては当局に連絡をします。

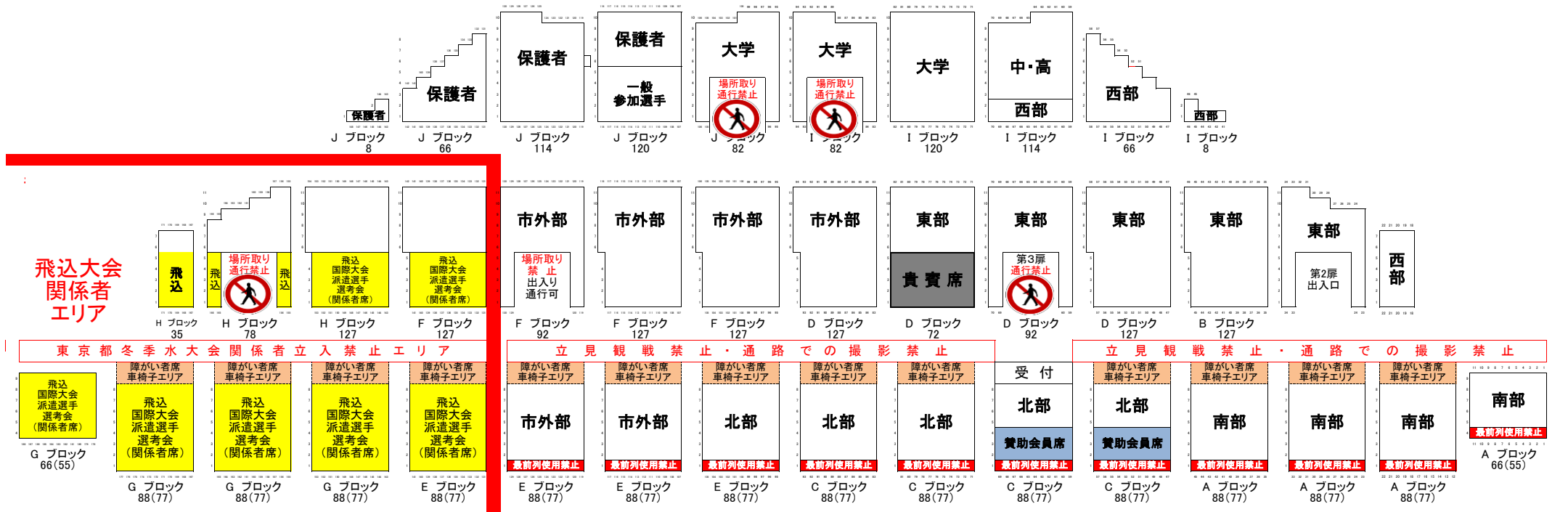
必ず事前に所属団体を通じ許可証の発行を受けてください。

東京都冬季水泳競技大会 場所取りコーチ 入場順番表
2月8～9日

1 東京SC	北部	46 セントラル府中	市外部	91 目黒日大高校	中・高	135 京水会	一般
2 金町SC	東部	47 日体大荏原高校	中・高	92 MYS国立	市外部	135 GUST	東部
3 藤村SS	市外部	48 セントラル福生	市外部	92 青山学院大	大学	135 学習院大	大学
4 ルネサンス 亀戸	東部	49 江戸川ISS	東部	94 プリチストン東京	市外部	139 穎明館中	中・高
5 イトマン昭和の森	市外部	50 セントラル東十条	北部	95 ドーム調布	市外部	139 S・I・T	市外部
6 国土館大	大学	51 セントラル葛西	東部	96 メガロス小金井	市外部	139 ドーム文京	北部
7 イトマン東伏見	市外部	52 ユア-船堀	東部	97 日大三高	中・高	139 infinity SS	一般
8 アクラブ調布	市外部	53 セントラル西新井	東部	98 ホリコSC	市議部	143 ツカサドルフィン	一般
9 マリン西新井	東部	54 マック日野	市外部	99 ルネサンス曳舟	東部	144 セントラル大森	南部
10 セントラル目黒	南部	55 攻玉社中学	中・高	100 ドーム武蔵野	市外部	144 MUFG Bank	一般
11 JSS八王子	市外部	56 セ・自由が丘	南部	101 田柄SC	西部	146 学習院高	中・高
12 太陽教育SC	南部	57 文教大付属	南部	101 アクラブ三鷹	市外部	146 日本学園高校	中・高
13 メガロス八王子	市外部	58 DOSS豊洲	東部	103 Peace	南部	146 目黒日大中学	中・高
14 Style1	南部	59 国分寺高校	中・高	104 東久留米SC	市外部	146 サンMSC	一般
15 三菱養和SS	北部	60 ドーム東村山	市外部	105 東京ドーム	北部	146 DDホールディングス	一般
16 ロンド東村山	市外部	60 イトル西台	北部	106 VALUE SS	市外部	146 NTTグループ	一般
17 東京DC	東部	60 秋川文化SS	市外部	107 スイムラン	東部	146 山梨学院大	大学
18 トビレック	東部	63 日本大	大学	108 KST	北部	153 スイムスワッグ	一般
19 セントラル成瀬	市外部	64 イトマン富士見台	西部	109 ノムラスイミング	東部	153 RAb o-Z	一般
20 アクラブ堀之内	市外部	65 スウィン高島平	北部	109 セントラル保谷	西部	153 K E I O	一般
21 新代田SS	南部	66 SAトム	市外部	111 駒場東邦中学	中・高	153 菊池電気	一般
22 JSS立石	東部	67 コナミ船堀	東部	112 メガロス三鷹	市外部	153 TOTO	一般
23 セントラル南千住	東部	68 成増ロンド	西部	112 ダイア	南部	153 ANA FOC	一般
24 AZ	東部	69 日女体大	大学	114 Aim Top	南部	153 鷲水会	一般
25 慶應義塾大	大学	70 イトマン上石神井	西部	115 GG北千住	東部	153 東京学芸大	大学
26 セ・ときわ台	北部	71 コナミー橋学園	市外部	115 早稲田大	大学	153 昭和大会	大学
27 ルネサンス 両国	東部	72 マリン舎人	東部	117 東京女子体大	大学		
28 コナミ西葛西	東部	73 ミミSC品川	南部	118 ミーズクラブ	市外部		
29 武蔵野高校	中・高	74 専修大	大学	118 上智大	大学		
30 アクラブ稲城	市外部	75 東洋大	大学	120 警 視 庁	一般		
31 明治大	大学	76 立教大	大学	121 コナミ西新井	東部		
32 Next One	南部	77 拓殖大	大学	122 八王子SC	市外部		
33 SMST	南部	78 東急たまがわ	南部	123 昭島台SS	市外部		
34 多摩SC	市外部	79 早稲田DC	一般	124 駒場東邦高校	中・高		
35 協栄MD町田	市外部	80 ダンロップS綾瀬	東部	124 兔泳会	市外部		
36 セントラル清瀬	市外部	81 ルネサンス西国分寺	市外部	124 立正大	大学		
37 セントラル上池袋	北部	82 帝京大	大学	127 東京DC駒沢	南部		
38 A・S・T	東部	83 法政大	大学	128 首都大	大学		
39 MYS花畑	東部	84 A&A西東京	市外部	129 ルネサンスST	一般		
40 ロンド上北台	市外部	85 MTR	南部	130 墨田区体育館	東部		
41 セントラル西東京	市外部	86 中央大	大学	131 穎明館高	中・高		
42 セントラル成城	南部	87 SAT雪ヶ谷	南部	132 攻玉社高校	中・高		
43 ルネサンス 経堂	南部	88 TAC	西部	132 武蔵野中	中・高		
44 T・HIRO'S	北部	89 メガロス町田	市外部	134 保谷高校	中・高		
45 セントラル八王子	市外部	90 日大三中	中・高	135 FIRST	市外部		

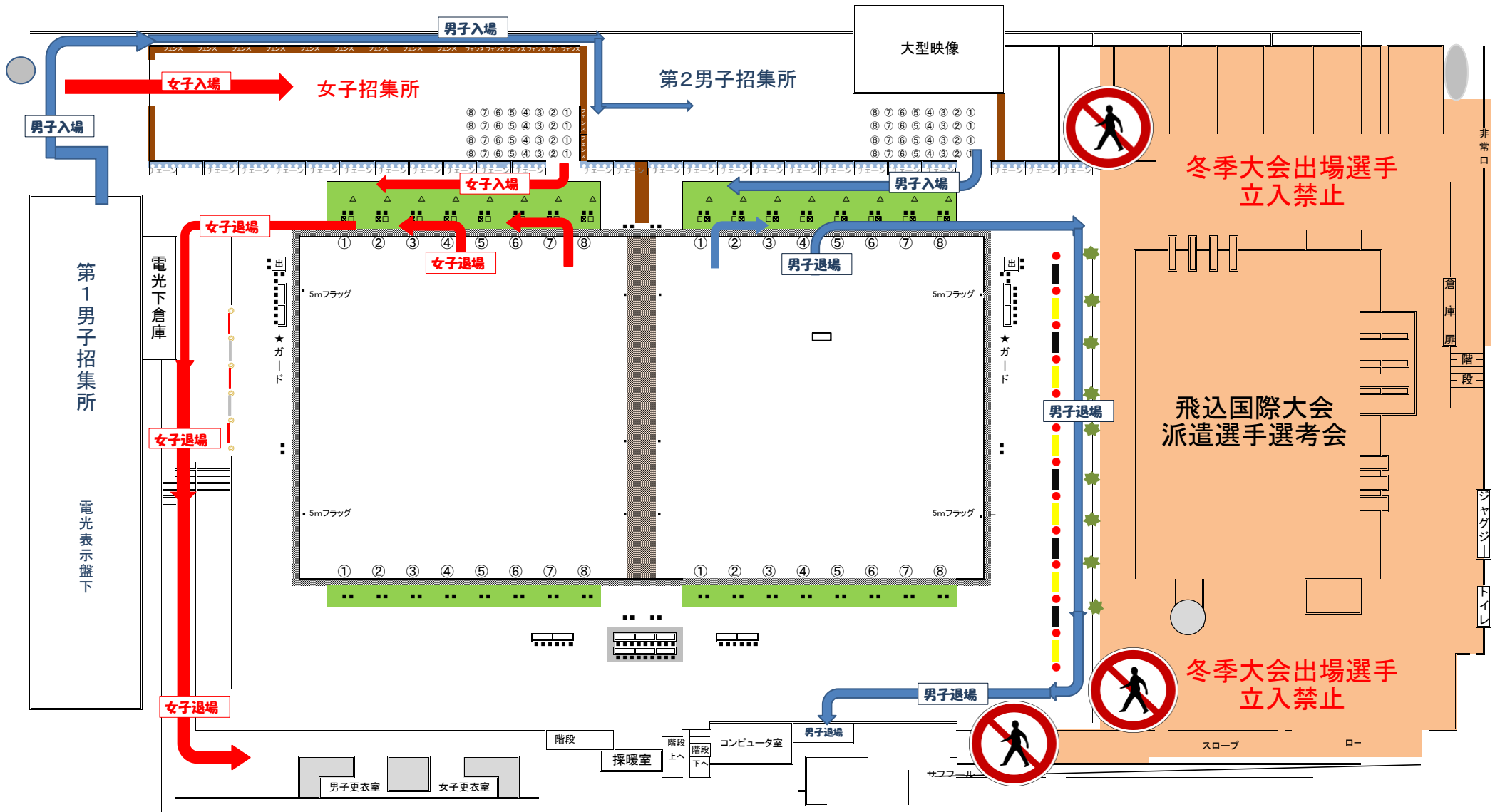
東京都冬季水泳競技大会

2020年2月8日(土)～9日(日)



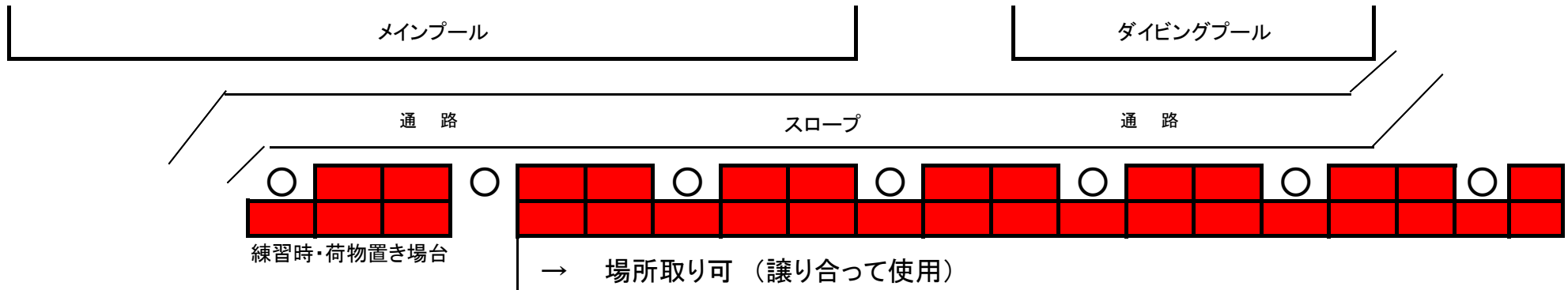
- (注意) ① ダイビングタワー裏の階段・メインプールからサブプールへのスロープの通行を禁止
- ② 館内にて敷物・マット・ビニールシート・折り畳み椅子・テント類を用いての場所取りはすべての場所は消防法で禁止
- ③ 館外でも避難経路及び通路に敷物・マット・ビニールシート・折り畳み椅子・テント類を用いての場所取りは消防法で禁止
- ④ 館内への出入りは第2扉・第4扉のみとして第1・第3・第7・第8・非常扉からの出入りを禁止(非常時を除く)
- ⑤ 男女更衣室出入口横の強制シャワー下を待機場所として使用可能
- ⑥ トレーナーズベットはサブプールの多目的広場側でのみ使用可能
- ⑦ 電光表示盤下のスペースを男子第1招集所とする

東京都冬季水泳競技大会
2020/2/8-9



- ※ 招集所へ大きな荷物(バックなど)持ち込まない
- ※ 招集所へ持ち込んだ荷物はすべてレーンに持ち込みレースに臨む
- ※ 競技終了後は招集所へは逆戻りできない。導線に従いサブプール・ロッカーへ戻る
- ※ ダイビングプール側への侵入はできない

東京都冬季水泳競技大会（サブプール）



記録速報
掲示場所

荷物

置場

7	男子 周回 レーン
6	男子 周回 レーン
5	男子 周回 レーン
4	ペースレーン
3	女子 周回 レーン
2	女子 周回 レーン
1	女子 周回 レーン

荷物置場

トレーニング

→ 場所取り可（譲り合って使用）



マッサージ
台設置場所

〔棄権票〕

男子 ・ 女子

コンピュータ室へ提出

所属

記載責任者

プログラムの記載にならって男女別に記入すること

	コンピュータ	招集	通告
チェック			

ページ	プロNo.	距離(m)	種目	組	レーン	名 前
		50・100・ 200・400・ 800・1500	自・背・平・バタ 個人メドレー Fリレー・Mリレー			
		50・100・ 200・400・ 800・1500	自・背・平・バタ 個人メドレー Fリレー・Mリレー			
		50・100・ 200・400・ 800・1500	自・背・平・バタ 個人メドレー Fリレー・Mリレー			
		50・100・ 200・400・ 800・1500	自・背・平・バタ 個人メドレー Fリレー・Mリレー			
		50・100・ 200・400・ 800・1500	自・背・平・バタ 個人メドレー Fリレー・Mリレー			

キ リ ト リ

〔棄権票〕

男子 ・ 女子

コンピュータ室へ提出

所属

記載責任者

プログラムの記載にならって男女別に記入すること

	コンピュータ	招集	通告
チェック			

ページ	プロNo.	距離(m)	種目	組	レーン	名 前
		50・100・ 200・400・ 800・1500	自・背・平・バタ 個人メドレー Fリレー・Mリレー			
		50・100・ 200・400・ 800・1500	自・背・平・バタ 個人メドレー Fリレー・Mリレー			
		50・100・ 200・400・ 800・1500	自・背・平・バタ 個人メドレー Fリレー・Mリレー			
		50・100・ 200・400・ 800・1500	自・背・平・バタ 個人メドレー Fリレー・Mリレー			
		50・100・ 200・400・ 800・1500	自・背・平・バタ 個人メドレー Fリレー・Mリレー			

東京都冬季水泳競技大会

2020/02/8-9

競技順序

1日目

B面						
No.	種目			年齢区分	組	開始時刻
101	女子	200m 自由形	予選	11歳以上	18	9:00
102	女子	50m 自由形	予選	12歳以下	45	9:52
103	女子	50m 自由形	予選	13歳以上	29	10:41
104	女子	400m 個人メドレー	タイム決勝	11歳以上	3	11:10
105	女子	200m バタフライ	予選	11歳以上	5	11:27
106	女子	50m バタフライ	予選	全年齢	35	11:43
107	女子	100m 背泳ぎ	予選	11歳以上	14	12:18
108	女子	100m 個人メドレー	タイム決勝	8歳以下	1	12:44
109	女子	100m 平泳ぎ	予選	11歳以上	17	12:46
110	女子	4x50m フリーリレー	タイム決勝	12歳以下	3	13:17
111	女子	4x100m フリーリレー	タイム決勝	13歳以上	2	13:25
112	女子	800m 自由形	タイム決勝	11歳以上	2	13:35

13:55

A面						
No.	種目			年齢区分	組	開始時刻
1	男子	200m 自由形	予選	11歳以上	21	9:00
2	男子	50m 自由形	予選	12歳以下	32	9:56
3	男子	50m 自由形	予選	13歳以上	28	10:28
4	男子	400m 個人メドレー	タイム決勝	11歳以上	3	10:53
5	男子	200m バタフライ	予選	11歳以上	7	11:09
6	男子	50m バタフライ	予選	全年齢	31	11:30
7	男子	100m 背泳ぎ	予選	11歳以上	15	12:01
8	男子	100m 個人メドレー	タイム決勝	8歳以下	2	12:27
9	男子	100m 平泳ぎ	予選	11歳以上	15	12:31
10	男子	4x50m フリーリレー	タイム決勝	12歳以下	2	12:56
11	男子	4x100m フリーリレー	タイム決勝	13歳以上	3	13:02
12	男子	1500m 自由形	タイム決勝	11歳以上	2	13:16

13:50

●フリーリレーオーダー締切 11:30

113	女子	200m 自由形	決勝	11-12歳	1	15:00
114				13-14歳	1	15:03
115				15-16歳	1	15:07
116				17歳以上	1	15:11
117	女子	50m 自由形	決勝	8歳以下	1	15:15
118				9-10歳	1	15:17
119				11-12歳	1	15:19
120				13-14歳	1	15:21
121				15-16歳	1	15:22
122				17歳以上	1	15:24
123	女子	200m バタフライ	決勝	11-12歳	1	15:26
124				13-14歳	1	15:30
125				15-16歳	1	15:34
126				17歳以上	1	15:38
127	女子	50m バタフライ	決勝	8歳以下	1	15:42
128				9-10歳	1	15:44
129				11-12歳	1	15:46
130				13-14歳	1	15:48
131				15-16歳	1	15:50
132				17歳以上	1	15:52
133	女子	100m 背泳ぎ	決勝	11-12歳	1	15:54
134				13-14歳	1	15:57
135				15-16歳	1	16:00
136				17歳以上	1	16:02
137	女子	100m 平泳ぎ	決勝	11-12歳	1	16:05
138				13-14歳	1	16:08
139				15-16歳	1	16:11
140				17歳以上	1	16:13
終了予定						16:16

13	男子	200m 自由形	決勝	11-12歳	1	15:00
14				13-14歳	1	15:03
15				15-16歳	1	15:07
16				17歳以上	1	15:11
17	男子	50m 自由形	決勝	8歳以下	1	15:15
18				9-10歳	1	15:17
19				11-12歳	1	15:19
20				13-14歳	1	15:21
21				15-16歳	1	15:22
22				17歳以上	1	15:24
23	男子	200m バタフライ	決勝	11-12歳	1	15:26
24				13-14歳	1	15:30
25				15-16歳	1	15:34
26				17歳以上	1	15:38
27	男子	50m バタフライ	決勝	8歳以下	1	15:42
28				9-10歳	1	15:44
29				11-12歳	1	15:46
30				13-14歳	1	15:48
31				15-16歳	1	15:50
32				17歳以上	1	15:52
33	男子	100m 背泳ぎ	決勝	11-12歳	1	15:54
34				13-14歳	1	15:57
35				15-16歳	1	16:00
36				17歳以上	1	16:02
37	男子	100m 平泳ぎ	決勝	11-12歳	1	16:05
38				13-14歳	1	16:08
39				15-16歳	1	16:11
40				17歳以上	1	16:13
終了予定						16:16

競 技 順 序

2日目

B面						
No.	種目			年齢区分	組	開始時刻
141	女子	200m 個人メドレー	予選	9歳以上	25	9:00
142	女子	50m 背 泳 ぎ	予選	全年齢	22	10:21
143	女子	200m 平 泳 ぎ	予選	11歳以上	7	10:46
144	女子	100m バタフライ	予選	11歳以上	20	11:10
145	女子	200m 背 泳 ぎ	予選	11歳以上	6	11:43
146	女子	50m 平 泳 ぎ	予選	全年齢	26	12:02
147	女子	100m 自 由 形	予選	11歳以上	40	12:32
148	女子	400m 自 由 形	タイム決勝	11歳以上	4	13:29
149	女子	4x50m メドレーリレー	タイム決勝	12歳以下	3	13:50
150	女子	4x100m メドレーリレー	タイム決勝	13歳以上	2	13:59

14:09

A面						
No.	種目			年齢区分	組	開始時刻
41	男子	200m 個人メドレー	予選	9歳以上	25	9:00
42	男子	50m 背 泳 ぎ	予選	全年齢	20	10:15
43	男子	200m 平 泳 ぎ	予選	11歳以上	9	10:38
44	男子	100m バタフライ	予選	11歳以上	19	11:06
45	男子	200m 背 泳 ぎ	予選	11歳以上	7	11:36
46	男子	50m 平 泳 ぎ	予選	全年齢	24	11:57
47	男子	100m 自 由 形	予選	11歳以上	32	12:25
48	男子	400m 自 由 形	タイム決勝	11歳以上	6	13:13
49	男子	4x50m メドレーリレー	タイム決勝	12歳以下	3	13:42
50	男子	4x100m メドレーリレー	タイム決勝	13歳以上	2	13:51

14:01

●M・リレーオーダー締切 12:15

151	女子	200m 個人メドレー	決勝	9-10歳	1	15:00
152				11-12歳	1	15:04
153				13-14歳	1	15:08
154				15-16歳	1	15:12
155				17歳以上	1	15:16
156	女子	50m 背 泳 ぎ	決勝	8歳以下	1	15:20
157				9-10歳	1	15:22
158				11-12歳	1	15:24
159				13-14歳	1	15:26
160				15-16歳	1	15:28
161				17歳以上	1	15:30
162	女子	200m 平 泳 ぎ	決勝	11-12歳	1	15:32
163				13-14歳	1	15:37
164				15-16歳	1	15:41
165				17歳以上	1	15:45
166	女子	100m バタフライ	決勝	11-12歳	1	15:49
167				13-14歳	1	15:52
168				15-16歳	1	15:54
169				17歳以上	1	15:57
170	女子	200m 背 泳 ぎ	決勝	11-12歳	1	16:00
171				13-14歳	1	16:04
172				15-16歳	1	16:08
173				17歳以上	1	16:12
174	女子	50m 平 泳 ぎ	決勝	8歳以下	1	16:16
175				9-10歳	1	16:18
176				11-12歳	1	16:20
177				13-14歳	1	16:22
178				15-16歳	1	16:24
179				17歳以上	1	16:26
180	女子	100m 自 由 形	決勝	11-12歳	1	16:28
181				13-14歳	1	16:31
182				15-16歳	1	16:33
183				17歳以上	1	16:36
終了予定						16:38

51	男子	200m 個人メドレー	決勝	9-10歳	1	15:00
52				11-12歳	1	15:04
53				13-14歳	1	15:08
54				15-16歳	1	15:12
55				17歳以上	1	15:16
56	男子	50m 背 泳 ぎ	決勝	8歳以下	1	15:20
57				9-10歳	1	15:22
58				11-12歳	1	15:24
59				13-14歳	1	15:26
60				15-16歳	1	15:28
61				17歳以上	1	15:30
62	男子	200m 平 泳 ぎ	決勝	11-12歳	1	15:32
63				13-14歳	1	15:37
64				15-16歳	1	15:41
65				17歳以上	1	15:45
66	男子	100m バタフライ	決勝	11-12歳	1	15:49
67				13-14歳	1	15:52
68				15-16歳	1	15:54
69				17歳以上	1	15:57
70	男子	200m 背 泳 ぎ	決勝	11-12歳	1	16:00
71				13-14歳	1	16:04
72				15-16歳	1	16:08
73				17歳以上	1	16:12
74	男子	50m 平 泳 ぎ	決勝	8歳以下	1	16:16
75				9-10歳	1	16:18
76				11-12歳	1	16:20
77				13-14歳	1	16:22
78				15-16歳	1	16:24
79				17歳以上	1	16:26
80	男子	100m 自 由 形	決勝	11-12歳	1	16:28
81				13-14歳	1	16:31
82				15-16歳	1	16:33
83				17歳以上	1	16:36
終了予定						16:38