

東京都冬季水泳競技会・追加要項 2018/2/10~11

1. 朝の入場について 開場時間は：7時20分

(1) インターナショナル標準記録突破選手の対応について

大会運営における安全管理上の観点から、2017年インターナショナル標準記録突破選手に対し下記の対応を行う。

- ・関係者入口（警備員室前）からの入場を認める。（開場時間7時20分）
- ・専用控室（第1・第2会議室）の利用を認める。

（注意）

関係者（警備室前）入口から入場して専用控室以外の場所取りはできない。

ウォーミングアップは追加要項に従うこと。

(2) 開場までコーチ・チーム関係者は2階ゲート前に整列して待つこと。

開場前に飲食して出たゴミは館内のごみ箱に捨てること（飲料販売機ゴミ箱へ捨てない）

選手は指定された場所（スロープ）に整列し待つこと。（並んでいるチームへの割り込みは禁止）

入館順

① 参加選手数の多い順とし、各団体代表者1名を順番に入館させる。

（入場順は別紙を確認し門に向かって左側から1~20・21~40・41~60・61~80・

81~100・101~120・121~140・141~154と順番に並んで待つこと。

② 代表者以外の監督・顧問・コーチ・マネージャー・③ 出場選手・④ 保護者など

①・②は第2番扉から → ③は第6番扉奥の非常扉から → ④は第2扉から入館する。

※アリーナ内では内履き専用の履物の使用を許可する。アリーナ内に入場の際は事前に内履きに履き替えること。（汚れた履物と外履きの使用は禁止）

2. 競技について

一部の競技を除き、男子はA面、女子はB面で行う。

スタート位置はA面・B面とも運河側から。

背泳ぎ・リレー種目及び最終組を除きオーバーザトップ方式で行う。

今競技会ではバックストロークレッジを使用する。

（バックストロークレッジを使用しない選手はレース前にレーンの競技役員に申し出ること）

3. 選手の控え場所について

以下の場所については選手の控え場所として使用可とする。

（注意）指定エリアが有るので別紙を確認すること。

① 観覧席はグループ（ブロック）毎にエリアの指定が有る。

② トレーニングルーム（使用団体に指定有）への出入りはサブプール側からのみ。（保護者の入室は禁止）（選手が危険な行動や迷惑行動をしないよう団体責任者は指導をすること）

※今競技会でタオル提供の必要なし。

③ サブプールのサイドに設置の赤台は場所取り可となっているが、トレーニングルームに待機場所の指定が無い団体に限る。（練習時の荷物置場のため場所取り不可の場所も有るので注意）

④ メインプール側更衣室を出たシャワースペースは場所取り可とする。

⑤ サブプール奥の一部空きスペースをマッサージ台設置優先場所とする。

(トレーニングルームの扉前・非常扉出入り口前での設置は禁止する)

4. 保護者の観覧について

- ・保護者席をチーム関係者が保護者用にロープ・カード・その他を用いて座席を確保した場合それを撤去し座席を開放する。(座席は利用者本人が確保すること)
- ・競技前、競技終了後、選手は保護者席の利用はできない。選手はチーム用席を使用すること。
- ・保護者専用席を設けてあります。入館時点でいない人の分の座席確保は禁止する。荷物などで確保している場合、荷物の撤去を行い座席の開放を行う。
(長時間座席を離れている場合も同じ対応を取る)
- ・保護者が通路に立って観戦せずに済むよう、チーム席の使用対応をお願いする。
- ・館内空きスペース・通路・階段などに敷物・テントを用いての滞留は消防法で禁止。
三脚を使用しての撮影・通路で立っての撮影も禁止。
- ・館外2階ゲート内の階段近く避難経路にあたる部分、扉の前などに敷物・携帯椅子・簡易テントを用いての場所取りは消防法に抵触するので禁止。

5. 練習について

メインプール・サブプールでのパドル・チューブの使用を禁止する

(1) 朝の競技開始前練習

(メインプールのレーン分けは電光表示・サブプールは掲示物を表記する。表記にしたがってレーンを使用する様、コーチは確認し選手への指導をすること)

- ① A面は小学生以下専用で1～7レーンは7時30分から7時55分まで周回レーン、8レーンはダッシュレーンとしバックストロークレッジを設置する。
- ② B面は中学生以上専用で2～8レーンは7時30分から8時20分まで周回レーン、1レーンはダッシュレーンとしバックストロークレッジを設置する。
- ③ B面のアップ練習は8時20分までとする。8時20分以降、小学生以下の練習はサブプールで行うこと。

(2) 公式スタート練習はA面で混雑解消・安全確保の為に次の方法にて行う。

- ① 7時55分～8時20分 小学生以下の選手
 - ② 8時20分～8時45分 中学生以上の選手
- ※中学生以上の選手は時間に合わせ集合(メインプールとダイビングプールの間)

6. 競技中の練習(サブプール)

- ① 1・2・3レーンは女子専用、5・6・7レーンは男子専用
- ② 4レーンはダッシュレーン(バックストロークレッジを設置)とする。飛び込みについては安全に十分注意する事。競技開始前は背泳ぎのスタート専用レーンとする。
- ③ 1・7レーンは混雑状況に応じ小学生1・2・3年生優先レーンとする。(混雑時にはコーチの監視・指導をお願いする)
- ④ プールサイドのスタートから10m付近までである赤台は、練習時に使用する荷物置場とする。貴重品は持ち込ませずチームで十分注意し管理すること。
- ⑤ プールサイドからの横入水はせずにスタート側より、足から静かに入水すること。

7. 競技結果について

公式記録の掲示は、電光表示板の裏と、サブプールスタート側の壁面の2ヶ所とする。

8. 館内・招集所での注意事項

- ①スタンド内を水着だけで移動しない。スタンド・ウッドデッキでの着替えをしない。(着替えは更衣室で行うこと) チームにて指導をすること。
- ②携帯電話・スマートフォン・音楽プレーヤーの招集所への持ち込みを禁止。木製デッキの隙間から落とす選手が続出している、競技中の回収作業はできないので十分注意すること。
- ③ウッドデッキ・招集所に飲み終えたゼリー飲料の空袋・ペットボトルの放置をしないこと。

9. 車での送迎について

水泳場前・団地前の路上に駐車、選手の送迎のための停車に対し近隣住民から苦情が多く寄せられており警察より度々指導を受けております。送迎の際の乗車・下車のみとし、路上で待機(駐車・停車)することのないようご理解いただき協力をお願いします。

10. 会場での撮影について

撮影は許可制。撮影を希望する場合は**参加団体の承認印をもらい(コピーの承認印では申請を受け付けない)** 競技会当日、受付にて手数料 100円で撮影許可証を発行する、撮影機能付き機器を使用する時は必ず主管団体の発行する撮影許可証をホルダーに入れ首から提げること。無許可での撮影、盗撮など疑わしき撮影と判断した場合は記憶媒体の提示を求め、場合によっては没収し身柄を当局に引き渡すことがある。発行する撮影許可証は葉書サイズなので、許可証を入れるホルダーを準備すること。当日 100円にて販売もする。ホルダーはすべての競技会でも使用できる。撮影許可証の返却は必要ない。

(注) 下記の申請書へ事前に必要事項を記入し切りはなし手続きをすること

き り と り せ ん

《撮影許可証申請書》

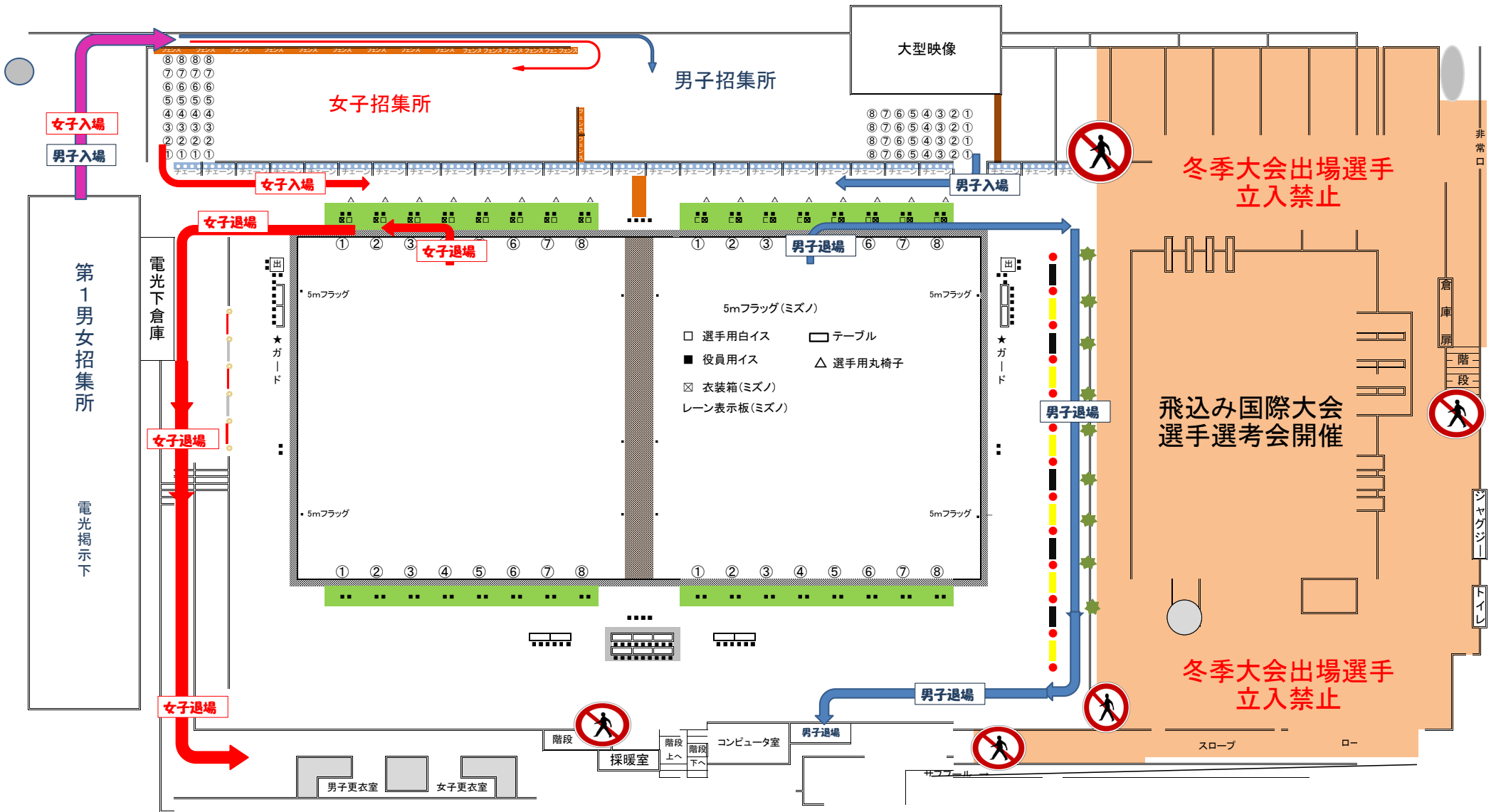
許可証番号	
開催日	2月10日(土)～2月11日(日)
競技会名	東京都冬季水泳競技会(2018)
団体名・責任者印	(印)
撮影対象選手名	
撮影者氏名	
撮影者連絡先	

2月10~11日

東京都冬季水泳競技大会 場所取りコーチ 入場順番表

入場 順位		座席 使用数	待機 エリア	入場 順位		座席 使用数	待機 エリア	入場 順位		座席 使用数	待機 エリア
1	東京SC	117	席 北部/TR	53	セトシ八王子	11	席 市外部	105	ホク-ツバツ	6	席 西部
2	金町SC	55	席 東部/TR	54	帝京大学	10	席 大学	106	上智大学	6	席 大学
3	ロンド東村山	37	席 市外部/TR	55	セトシ福生	9	席 市外部	107	立正大学	6	席 大学
4	ルナシ亀戸	36	席 東部/TR	56	セトシ東十条	9	席 北部	108	東京女子体大	6	席 大学
5	国士館大学	46	席 大学	57	攻玉社中	8	席 中高	109	攻玉社高	6	席 中高
6	藤村SS	31	席 市外部/TR	58	アクラブ三鷹	8	席 市外部	110	昭島台SS	6	席 市外部
7	太陽教育SC	30	席 南部/TR	59	T I ジャパン	7	席 西部	111	墨田川高	6	席 中高
8	三菱養和SS	30	席 北部/TR	60	DOSS豊洲	7	席 東部	112	ユース町田	6	席 市外部
9	JSS八王子	30	席 市外部/TR	61	セトシ大森	6	席 南部	113	ノムラス葛飾	5	席 東部
10	アクラブ調布	29	席 市外部/TR	62	新宿高	6	席 中高	114	武蔵野中	5	席 中高
11	マリン西新井	26	席 東部/TR	63	文教大付属高	4	席 中高	115	ロンド上北台	5	席 市外部
12	Style1	25	席 南部/TR	64	東大和南高	4	席 中高	116	学習院高	5	席 中高
13	セトシ成瀬	24	席 市外部/TR	65	セトシ西新井	4	席 東部	117	日大鶴ヶ丘高	5	席 中高
14	トピレック	24	席 東部/TR	66	秋川文化SS	4	席 市外部	118	ミ-ズクラブ	5	席 市外部
15	幼 吹八王子	22	席 市外部/TR	67	セ・自由が丘	1	席 南部	119	東京学芸大学	5	席 大学
16	セトシ東伏見	21	席 市外部/TR	68	セトシ昭和の森	50	席 市外部	120	学習院大学	5	席 大学
17	アクラブ稲城	21	席 市外部/TR	69	東京DC桜台	31	席 西部	121	EFFORT	5	席 東部
18	かしまAZ	21	席 東部/TR	70	日本大学	27	席 大学	122	首都大学	5	席 大学
19	JSS立石	18	席 東部/TR	71	日大豊山高	25	席 中高	123	東京ドーム	4	席 北部
20	マリン舎人	18	席 東部/TR	72	セトシ富士見台	25	席 西部	124	日大三中	4	席 中高
21	東京DC	17	席 東部/TR	73	中央大学	23	席 大学	125	スポフィー	4	席 西部
22	セトシ目黒	16	席 南部/TR	74	立教大学	22	席 大学	126	早稲田DC	4	席 市外部
23	SMST	16	席 南部/TR	75	MTR	21	席 南部	127	駒場東邦中	4	席 中高
24	セトシ南千住	12	席 東部/TR	76	SAトム	20	席 市外部	128	玉川大学	4	席 大学
25	SAT雪ヶ谷	22	席 南部	77	金田SC	19	席 市外部	129	ダイア	3	席 南部
26	コナミー橋	22	席 市外部	78	セトシ上石神井	19	席 西部	130	明中八王子高	3	席 中高
27	セトシ清瀬	21	席 市外部	79	都・駒場高	18	席 中高	131	A-1町田	3	席 市外部
28	ミミSC品川	21	席 南部	80	成増ロンド	17	席 西部	132	KST	3	席 その他
29	慶應義塾大学	20	席 大学	81	拓殖大学	16	席 大学	133	国分寺高	3	席 中高
30	クラブ 堀之内	20	席 市外部	82	幼 吹葛飾	15	席 東部	134	日大三高	3	席 中高
31	日女子体育大	20	席 大学	83	SWIFT	15	席 東部	135	明中八王子中	2	席 中高
32	コナミ西葛西	19	席 東部	84	日出高	15	席 中高	136	本所高校	2	席 中高
33	MYS花畑	18	席 東部	85	セトシ府中	15	席 市外部	137	穎明館中	2	席 中高
34	ルナシ曳舟	18	席 東部	86	東洋大学	15	席 大学	138	GG北千住	2	席 東部
35	専修大学	17	席 大学	87	青山学院大学	15	席 大学	139	Aim Top	2	席 南部
36	ルナシ両国	17	席 東部	88	明治大学	14	席 大学	140	SR	2	席 その他
37	日体大荏原高	17	席 中高	89	コナミ船堀	14	席 東部	141	EiAgua	2	席 東部
38	ルナシ経堂	15	席 南部	90	A&A西東京	14	席 市外部	142	東京外国語大学	2	席 大学
39	武蔵野高	15	席 中高	91	八王子SC	14	席 市外部	143	GROW	2	席 東部
40	セトシ上池袋	14	席 北部	92	法政大学	14	席 大学	144	TSUKASA	1	席 その他
41	セ・ときわ台	14	席 北部	93	早稲田大学	13	席 大学	145	保谷高	1	席 中高
42	Next One	14	席 南部	94	ブリヂストリ東京	12	席 市外部	146	八王子高	1	席 中高
43	東急たまがわ	14	席 南部	95	TAC	12	席 西部	147	三輪田学園	1	席 中高
44	セトシ西東京	13	席 市外部	96	幼 吹町田	12	席 市外部	148	ルナシ	1	席 その他
45	多摩SC	13	席 市外部	97	東京DC駒沢	12	席 南部	149	コナミ天王町	1	席 その他
46	A.S.T	13	席 東部	98	日大豊山中	11	席 中高	150	町田高校	1	席 中高
47	ユア-船堀	12	席 東部	99	ダノッパ S綾瀬	11	席 東部	151	BBB	1	席 その他
48	ホリコSC	11	席 市外部	100	日大櫻丘高	9	席 中高	152	OPSS	1	席 その他
49	田柄SC	11	席 西部	101	ジエリルイ	8	席 東部	153	ジエリルイ	1	席 その他
50	セトシ成城	11	席 南部	102	幼 吹小金井	8	席 市外部	154	東京経済大学	1	席 大学
51	協栄MD町田	11	席 市外部	103	理科大	7	席 市外部				
52	後樂園調布	11	席 市外部	104	チムヒ-0-ズ	7	席 北部				

東京都冬季水泳競技大会 2018



〔棄権票〕

男子 ・ 女子

コンピュータ室へ提出

所属

記載責任者

プログラムの記載にならって男女別に記入すること

	コンピュータ	招集	通告
チェック			

ページ	プロNo.	距離(m)	種目	組	レーン	名 前
		50・100・ 200・400・ 800・1500	自・背・平・バタ 個人メドレー Fリレー・Mリレー			
		50・100・ 200・400・ 800・1500	自・背・平・バタ 個人メドレー Fリレー・Mリレー			
		50・100・ 200・400・ 800・1500	自・背・平・バタ 個人メドレー Fリレー・Mリレー			
		50・100・ 200・400・ 800・1500	自・背・平・バタ 個人メドレー Fリレー・Mリレー			
		50・100・ 200・400・ 800・1500	自・背・平・バタ 個人メドレー Fリレー・Mリレー			

キ リ ト リ

〔棄権票〕

男子 ・ 女子

コンピュータ室へ提出

所属

記載責任者

プログラムの記載にならって男女別に記入すること

	コンピュータ	招集	通告
チェック			

ページ	プロNo.	距離(m)	種目	組	レーン	名 前
		50・100・ 200・400・ 800・1500	自・背・平・バタ 個人メドレー Fリレー・Mリレー			
		50・100・ 200・400・ 800・1500	自・背・平・バタ 個人メドレー Fリレー・Mリレー			
		50・100・ 200・400・ 800・1500	自・背・平・バタ 個人メドレー Fリレー・Mリレー			
		50・100・ 200・400・ 800・1500	自・背・平・バタ 個人メドレー Fリレー・Mリレー			
		50・100・ 200・400・ 800・1500	自・背・平・バタ 個人メドレー Fリレー・Mリレー			

東京都冬季水泳競技大会

2018/02/10-11

競技順序

1日目

B面						
No.	種目			年齢区分	組	開始時刻
101	女子	200m 自由形	予選	11歳以上	17	9:00
102	女子	50m 自由形	予選	12歳以下	47	9:49
103	女子	50m 自由形	予選	13歳以上	27	10:40
104	女子	400m 個人メドレー	タイム決勝	11歳以上	3	11:07
105	女子	200m バタフライ	予選	11歳以上	6	11:25
106	女子	50m バタフライ	予選	全年齢	37	11:44
107	女子	100m 背泳ぎ	予選	11歳以上	14	12:21
108	女子	100m 個人メドレー	タイム決勝	8歳以下	2	12:46
109	女子	100m 平泳ぎ	予選	11歳以上	17	12:50
110	女子	200m フリーリレー	タイム決勝	12歳以下	4	13:21
111	女子	400m フリーリレー	タイム決勝	13歳以上	3	13:32
112	女子	800m 自由形	タイム決勝	11歳以上	2	13:47
12	男子	1500m 自由形	タイム決勝	11歳以上	2	14:07

A面						
No.	種目			年齢区分	組	開始時刻
1	男子	200m 自由形	予選	11歳以上	24	9:00
2	男子	50m 自由形	予選	12歳以下	40	10:04
3	男子	50m 自由形	予選	13歳以上	36	10:44
4	男子	400m 個人メドレー	タイム決勝	11歳以上	5	11:17
5	男子	200m バタフライ	予選	11歳以上	9	11:43
6	男子	50m バタフライ	予選	全年齢	34	12:10
7	男子	100m 背泳ぎ	予選	11歳以上	16	12:44
8	男子	100m 個人メドレー	タイム決勝	8歳以下	2	13:12
9	男子	100m 平泳ぎ	予選	11歳以上	21	13:16
10	男子	200m フリーリレー	タイム決勝	12歳以下	3	13:51
11	男子	400m フリーリレー	タイム決勝	13歳以上	4	13:59
12	男子	1500m 自由形	タイム決勝	11歳以上	2	14:18

14:41

14:52

●フリーリレーオーダー締切 11:30

No.12男子1500m自由形4組中2組をB面で行う B面で行う組は競技進行より決定する

113	女子	200m 自由形	決勝	11-12歳	1	15:30
114				13-14歳	1	15:33
115				15-16歳	1	15:37
116				17歳以上	1	15:41
117	女子	50m 自由形	決勝	8歳以下	1	15:45
118				9-10歳	1	15:47
119				11-12歳	1	15:49
120				13-14歳	1	15:51
121				15-16歳	1	15:52
122				17歳以上	1	15:54
123	女子	200m バタフライ	決勝	11-12歳	1	15:56
124				13-14歳	1	16:00
125				15-16歳	1	16:04
126				17歳以上	1	16:08
127	女子	50m バタフライ	決勝	8歳以下	1	16:12
128				9-10歳	1	16:14
129				11-12歳	1	16:16
130				13-14歳	1	16:18
131				15-16歳	1	16:20
132				17歳以上	1	16:22
133	女子	100m 背泳ぎ	決勝	11-12歳	1	16:24
134				13-14歳	1	16:27
135				15-16歳	1	16:29
136				17歳以上	1	16:32
137	女子	100m 平泳ぎ	決勝	11-12歳	1	16:35
138				13-14歳	1	16:37
139				15-16歳	1	16:40
140				17歳以上	1	16:43
終了予定						16:45

13	男子	200m 自由形	決勝	11-12歳	1	15:30
14				13-14歳	1	15:33
15				15-16歳	1	15:37
16				17歳以上	1	15:41
17	男子	50m 自由形	決勝	8歳以下	1	15:45
18				9-10歳	1	15:47
19				11-12歳	1	15:49
20				13-14歳	1	15:51
21				15-16歳	1	15:52
22				17歳以上	1	15:54
23	男子	200m バタフライ	決勝	11-12歳	1	15:56
24				13-14歳	1	16:00
25				15-16歳	1	16:04
26				17歳以上	1	16:08
27	男子	50m バタフライ	決勝	8歳以下	1	16:12
28				9-10歳	1	16:14
29				11-12歳	1	16:16
30				13-14歳	1	16:18
31				15-16歳	1	16:20
32				17歳以上	1	16:22
33	男子	100m 背泳ぎ	決勝	11-12歳	1	16:24
34				13-14歳	1	16:27
35				15-16歳	1	16:29
36				17歳以上	1	16:32
37	男子	100m 平泳ぎ	決勝	11-12歳	1	16:35
38				13-14歳	1	16:37
39				15-16歳	1	16:40
40				17歳以上	1	16:43
終了予定						16:45

競 技 順 序

2日目

B面						
No.	種目			年齢区分	組	開始時刻
141	女子	200m 個人メドレー	予選	9歳以上	25	9:00
42	男子	50m 背泳ぎ	予選	全年齢	25	10:21
142	女子	50m 背泳ぎ	予選	全年齢	25	10:50
143	女子	200m 平泳ぎ	予選	11歳以上	9	11:19
144	女子	100m バタフライ	予選	11歳以上	18	11:49
145	女子	200m 背泳ぎ	予選	11歳以上	8	12:19
146	女子	50m 平泳ぎ	予選	全年齢	28	12:44
147	女子	100m 自由形	予選	11歳以上	38	13:17
148	女子	400m 自由形	タイム決勝	11歳以上	4	14:11
149	女子	200m メドレーリレー	タイム決勝	12歳以下	4	14:32
150	女子	400m メドレーリレー	タイム決勝	13歳以上	3	14:44

A面						
No.	種目			年齢区分	組	開始時刻
41	男子	200m 個人メドレー	予選	9歳以上	28	9:00
42	男子	50m 背泳ぎ	予選	全年齢	0	10:24
43	男子	200m 平泳ぎ	予選	11歳以上	12	10:24
44	男子	100m バタフライ	予選	11歳以上	22	11:01
45	男子	200m 背泳ぎ	予選	11歳以上	9	11:35
46	男子	50m 平泳ぎ	予選	全年齢	31	12:03
47	男子	100m 自由形	予選	11歳以上	42	12:39
48	男子	400m 自由形	タイム決勝	11歳以上	9	13:42
49	男子	200m メドレーリレー	タイム決勝	12歳以下	4	14:26
50	男子	400m メドレーリレー	タイム決勝	13歳以上	4	14:38

14:59

●M・リレーオーダー締切 12:30

No.42男子50m背泳ぎはB面で行う

151	女子	200m 個人メドレー	決勝	9-10歳	1	15:30
152				11-12歳	1	15:34
153				13-14歳	1	15:38
154				15-16歳	1	15:42
155				17歳以上	1	15:46
156	女子	50m 背泳ぎ	決勝	8歳以下	1	15:50
157				9-10歳	1	15:52
158				11-12歳	1	15:54
159				13-14歳	1	15:56
160				15-16歳	1	15:58
161				17歳以上	1	16:00
162	女子	200m 平泳ぎ	決勝	11-12歳	1	16:02
163				13-14歳	1	16:07
164				15-16歳	1	16:11
165				17歳以上	1	16:15
166	女子	100m バタフライ	決勝	11-12歳	1	16:19
167				13-14歳	1	16:22
168				15-16歳	1	16:24
169				17歳以上	1	16:27
170	女子	200m 背泳ぎ	決勝	11-12歳	1	16:30
171				13-14歳	1	16:34
172				15-16歳	1	16:38
173				17歳以上	1	16:42
174	女子	50m 平泳ぎ	決勝	8歳以下	1	16:46
175				9-10歳	1	16:48
176				11-12歳	1	16:50
177				13-14歳	1	16:52
178				15-16歳	1	16:54
179				17歳以上	1	16:56
180	女子	100m 自由形	決勝	11-12歳	1	16:58
181				13-14歳	1	17:01
182				15-16歳	1	17:03
183				17歳以上	1	17:06
終了予定						17:08

51	男子	200m 個人メドレー	決勝	9-10歳	1	15:30
52				11-12歳	1	15:34
53				13-14歳	1	15:38
54				15-16歳	1	15:42
55				17歳以上	1	15:46
56	男子	50m 背泳ぎ	決勝	8歳以下	1	15:50
57				9-10歳	1	15:52
58				11-12歳	1	15:54
59				13-14歳	1	15:56
60				15-16歳	1	15:58
61				17歳以上	1	16:00
62	男子	200m 平泳ぎ	決勝	11-12歳	1	16:02
63				13-14歳	1	16:07
64				15-16歳	1	16:11
65				17歳以上	1	16:15
66	男子	100m バタフライ	決勝	11-12歳	1	16:19
67				13-14歳	1	16:22
68				15-16歳	1	16:24
69				17歳以上	1	16:27
70	男子	200m 背泳ぎ	決勝	11-12歳	1	16:30
71				13-14歳	1	16:34
72				15-16歳	1	16:38
73				17歳以上	1	16:42
74	男子	50m 平泳ぎ	決勝	8歳以下	1	16:46
75				9-10歳	1	16:48
76				11-12歳	1	16:50
77				13-14歳	1	16:52
78				15-16歳	1	16:54
79				17歳以上	1	16:56
80	男子	100m 自由形	決勝	11-12歳	1	16:58
81				13-14歳	1	17:01
82				15-16歳	1	17:03
83				17歳以上	1	17:06
終了予定						17:08